



ISTITUTO COMPRESIVO  
"LEONARDO SCIASCIA"  
PALERMO

Istituto Comprensivo "Leonardo Sciascia"  
Via Francesco De Gobbis, 13  
90146 - Palermo

# PIANO DI EVACUAZIONE

## NORME DI COMPORTAMENTO IN CASO DI EMERGENZA

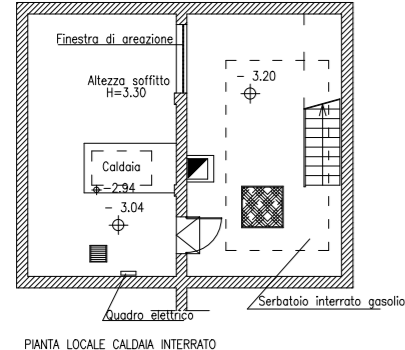
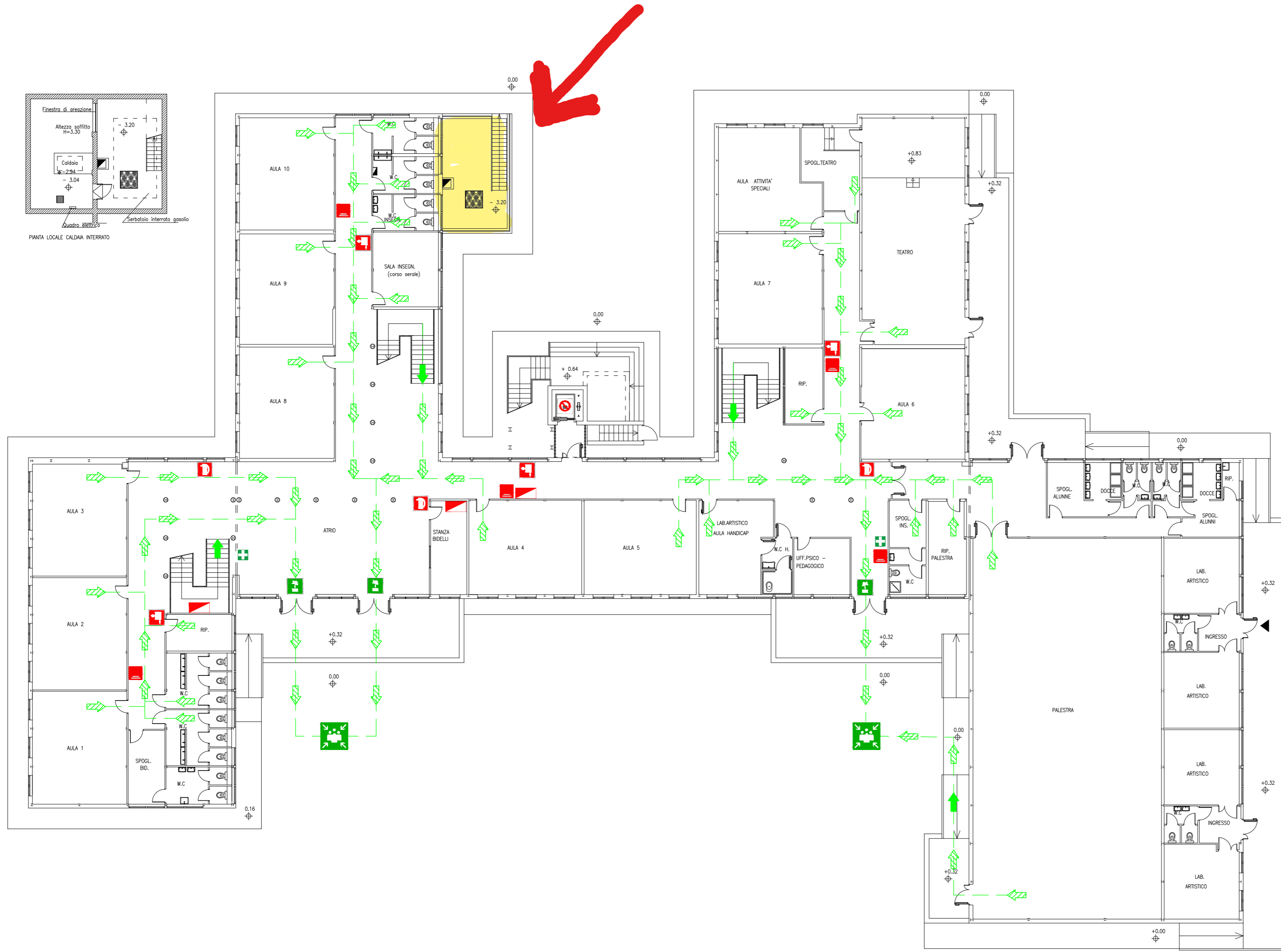
### IN CASO DI EVACUAZIONE:

- 1) Mantieni la calma e non farti prendere dal panico;
- 2) Ricordati di non spingere, non gridare e non correre;
- 3) Segui i percorsi di fuga indicati nella planimetria esposta;
- 4) Segui le indicazioni degli Addetti alle Emergenze;
- 5) Non muoverti mai in senso contrario alle indicazioni d'uscita;
- 6) Raggiungi il punto esterno di raccolta previsto.

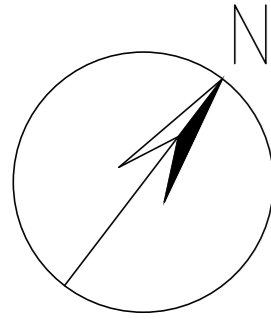
### IN CASO DI INCENDIO:

- 1) Mantieni la calma e non farti prendere dal panico;
- 2) Dai allarme alla squadra antincendio e poi allontanati senza fermarti a curiosare; potresti intralciare gli Addetti;
- 3) In presenza di fumo lungo le vie di fuga, filtra l'aria attraverso un fazzoletto messo a protezione della bocca e del naso e cammina nella posizione più vicina al suolo possibile;
- 4) In caso di evacuazione segui la procedura a fianco

NUMERI DI EMERGENZA:  
112 CARABINIERI



PIANTA LOCALE CALDAIA INTERRATO



LEGENDA		
SISTEMA DI VIE D'USCITA		PERCORSO DI USCITA - ORIZZONTALE;
		- VERSO IL BASSO.
SISTEMI ANTINCENDIO		PORTA REI 120
		PULSANTE ALLARME ANTINCENDIO
		ESTINTORI
		IDRANTI UNI 45
		QUADRO ELETTRICO
		DIVIETO DI USARE L'ASCENSORE
SEGNALLETICA DI SICUREZZA		CASSETTA PRONTO SOCCORSO
		PUNTO DI RACCOLTA
		PERCORSO/USCITA DI EMERGENZA VERSO SINISTRA/DESTRA